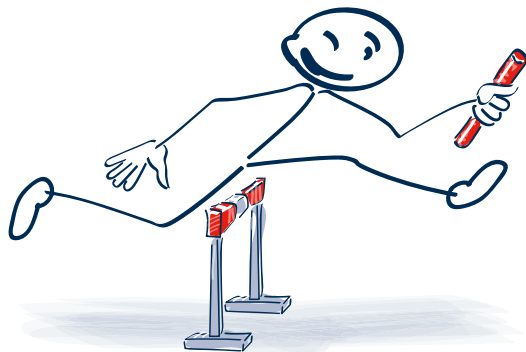


# HAR DU DE RIGTIGE VÆRKTØJER?



**GRATIS  
FORLØB**

Du investerer den tid, som du og/eller din medarbejder bruger på forløbet.

**FØRST TIL MØLLE  
MAX 20  
DELTAGERE**

Der er 20 pladser, der bliver fordelt efter 'først til mølle' princippet. Forløbet henvender sig til små og mellemstore virksomheder i Middelfart Kommune.

## TILMELDING OG INFO:

Middelfart Erhvervscenter  
kontakt@middelfart-erhverv.dk  
Tlf.: 88 32 59 90

**Seneste frist for tilmelding: 1. april 2019**

For at din virksomhed kan deltage i forløbet, er der visse punkter, der skal opfyldes. Disse gennemgås individuelt med virksomheden.



*Kompetenceudviklingsseminaret med fokus på mellemlidelse er blevet til som en del af projekt KOMPAS med støtte fra EU's socialfond og Syddansk Vækstforum.*

# MELLEM- LEDEREN I CENTRUM



## Lær at navigere i krydsfeltet



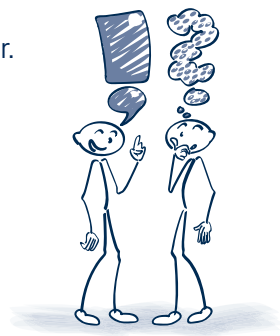
**UDVIKLINGS-  
FORLØB**

# FÅ NYE PERSPEKTIVER PÅ DIN LEDERROLLE

Seks spændende dage med inspirerende viden og udfordrende, praktiske opgaver, der dækker de vigtige aspekter af din hverdag som mellemlider.

Bliv bedre til at håndtere dilemmaerne og de ofte modsatrettede forventninger i dit job som mellemlider.

Få nye perspektiver på din lederrolle i krydsfeltet mellem din egen leder, dine medarbejdere, kunder, samarbejdspartnere og andre, der har indflydelse på din dagligdag.



## DIT UDBYTT

Du bliver endnu bedre rustet til at fungere som motivator, kommunikatør, teambuilder, konfliktløser og udvikler de øvrige kompetencer, som dit mellemliderjob kræver.

Forløbet sætter spot på emner som

- strategi
- forandringer
- rekruttering
- fastholdelse
- uddelegering
- sparring
- situationsbestemt ledelse

Og du får lejlighed til at arbejde med dine egne styrker og udviklingsområder som leder.

Udviklingsforløbet, der er tilrettelagt i samarbejde mellem Middelfart Erhvervscenter og SDU, giver dig værktøjer og metoder til at udvikle din ledelsesmæssige faglighed.

## UNDERVISERE



Lektor, Ph.d.,  
**Flemming Smedegaard**, SDU  
International virksomheds-  
kommunikation



**Henrik Væver**  
Specialist i kommunikation, team-  
udvikling og forretningsudvikling

**DAG 1:**  
**30. april**  
**kl. 8.30-15.00**

Underviser:  
Flemming Smedegaard

**Ledelse op  
og ledelse ned**

- Din rolle som mellemleder – hvordan håndterer du den bedst?
- Din nøgleposition mellem ledelse og medarbejdere
- Dine opgaver som personaleleder

**DAG 2:**  
**27. maj**  
**kl. 8.30-15.00**

Underviser:  
Flemming Smedegaard

**Ledelse ud  
og ledelse på tværs**

- Hensynet til kunder, brugere, samarbejdspartnere og markedet
- At skabe og lede samarbejde på tværs

**DAG 3:**  
**13. juni**  
**kl. 8.30-15.00**

Underviser:  
Flemming Smedegaard

**Ledelse af dig selv  
og ledelse i situationer**

- God "ledelse af dig selv" – undgå at blive offer for dine anstrengelser
- At arbejde med "ledelse i situationer" – ingen "one size" løsning

**DAG 4:**  
**28. august**  
**kl. 8.30-15.00**

Undervisere: SDU og  
Middelfart Erhvervscenter

**Funktionsbeskrivelser  
og hjælp til at løse  
de mange opgaver**

- Beskrivelse af egne opgaver og ansvarsområder
- Prioritering og indsatsområder
- Præsentation af Vækstpiloter og samarbejde med SDU vedr. ansættelse

**DAG 5:**  
**24. september**  
**kl. 8.30-15.00**

Underviser:  
Henrik Væver

**Styrken i forskelligheden  
og etablering af stærke  
teams**

- Hensigtsmæssig kommunikation til forskellige typer
- Sæt det rigtige team til opgaven
- Udvikl dit team fra løst sammensat hold til high performance team

**DAG 6:**  
**30. oktober**  
**kl. 8.30-15.00**

Underviser:  
Henrik Væver

**Værktøjer i ledelses-  
kommunikation, som  
du kan bruge i praksis**

- Mundtlig og skriftlig kommunikation, der spreder energi og motivation
- Forebyg konflikter og bring dem i opløsning, hvis de alligevel opstår
- Gå til kamp mod kedelige møder
- Teamudviklingssamtaler